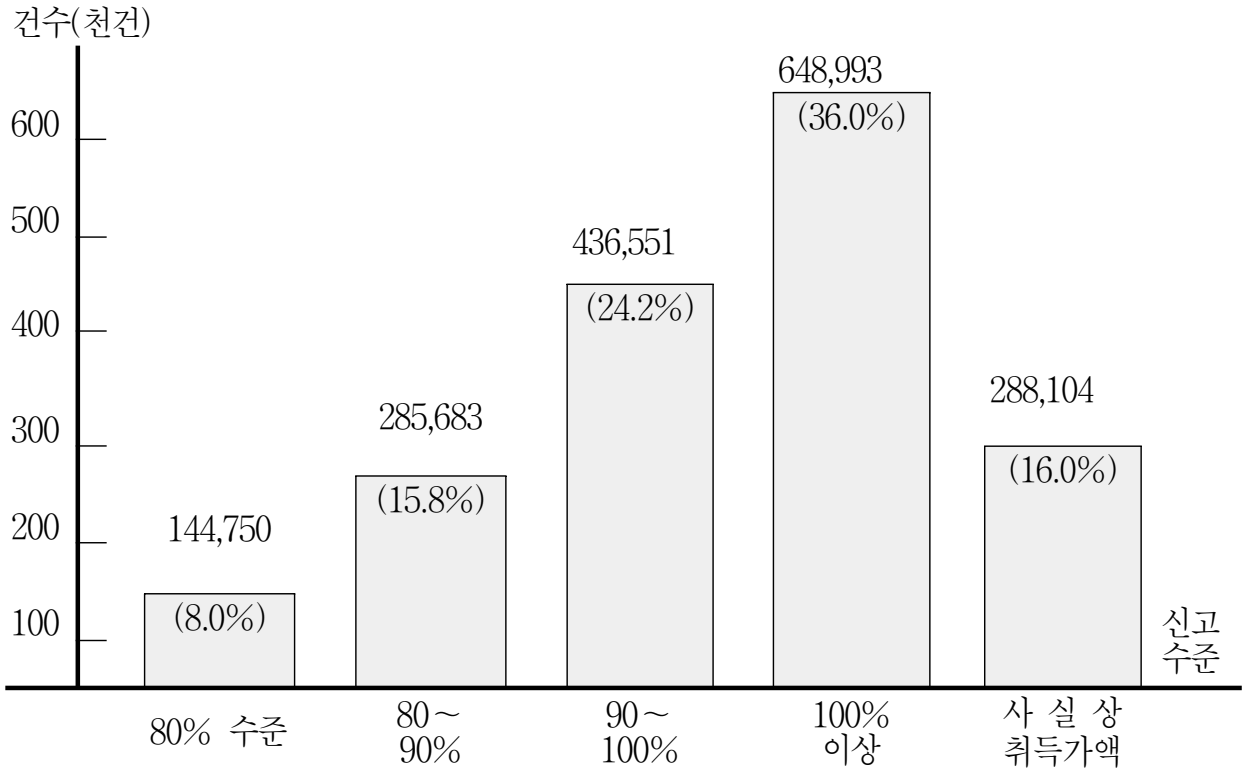


<신고수준별>



<개인간 거래의 신고수준실태>

구분	계	80% 미만	80~90%	90~100%	100% 이상
계	1,515,977 (100%)	144,750 (9.5)	285,683 (18.8)	436,551 (29.0)	648,993 (42.7)
취득세	712,307	66,253	135,114	201,427	309,513
등록세	803,670	78,497	150,569	235,124	339,480

이와 같은 취득세·등록세 신고납부 수준에서 볼 때 사실상 취득가액이나 개별공시지가 대비 100% 이상 「성실」 신고납부하는 자는 937천건(전체 거래건수 대비 52.0%)이었으며 내용상으로는 법인간 거래 23천건(1.3%), 개인-법인간 거래 265천건(14.7%), 공시지가 대비 100% 이상 개인간 거래 649천건(36.0%)이다.

여기서 개별공시지가 대비 80% 수준으로 납부하는 자는 145천건(전체 거래건수 대비 8.0%)이며, 이는 9개 시·도에서 취득세·등록세 신고납부 수준을 80%로 적용토록