

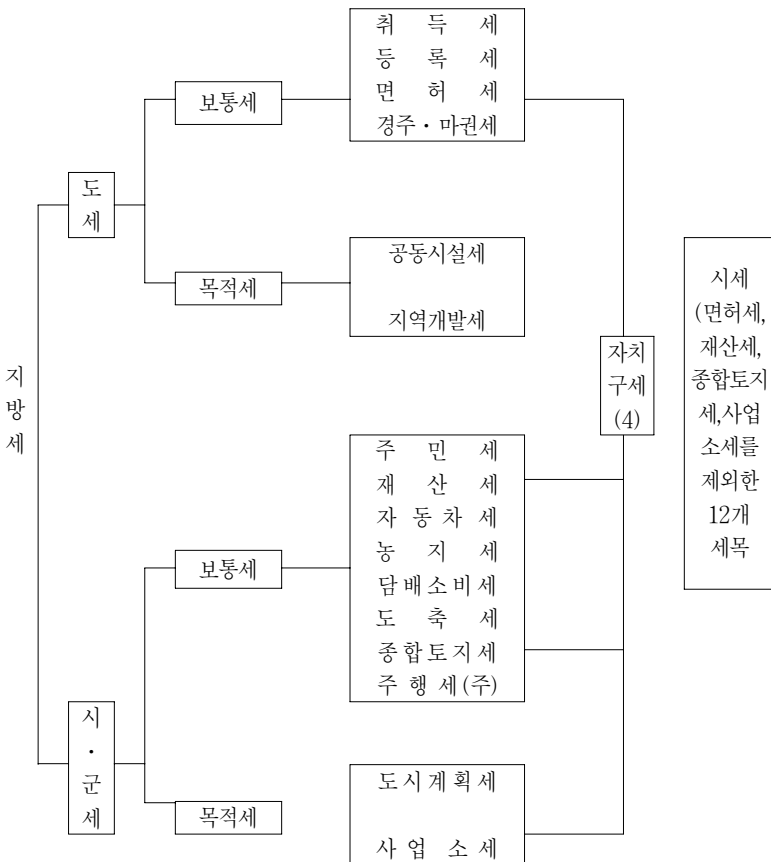
# I. 지방세제 일반

## 1. 우리나라 지방세의 구조

우리나라 지방세의 구조는 <그림 1>과 같다. 현재 지방세의 구조는 16

개 세목으로 구성되어 있으며 도세와 시·군세(광역시의 군 포함)로 크게 분류된다. 도세는 보통세와 목적세로 구분하며, 보통세는 취득세, 등록세, 경주·마권세, 면허세로 구성되고 목적세는 공동시설세와 지역개발세로 구성된다.

<그림 1> 우리나라 지방세 구조



(주) 99.12.28 신설