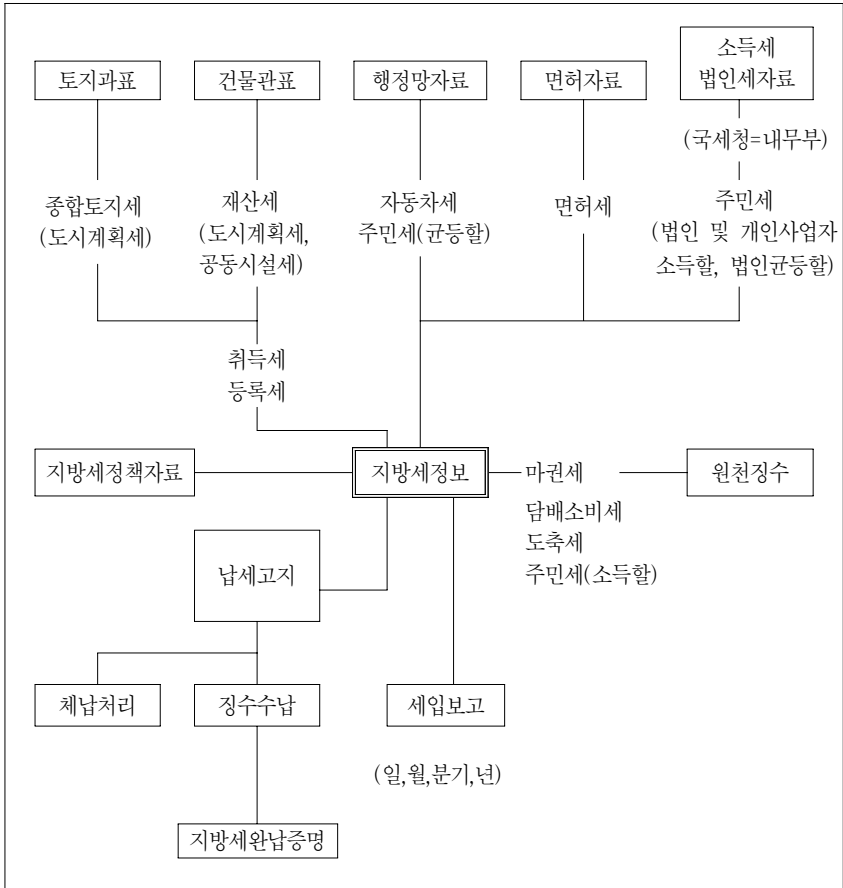


<그림 2> 지방세 정보시스템 모형도



셋째, 체납자의 효율적인 관리가 어려 워진다. 수작업으로 징수업무를 처리하 는 경우 체납자의 주소변경시 이를 관리 하기 어렵다는 단점이 있다.

(2) 지방세전산화사업의 추진모형

지방세전산화사업은 전세목에 걸쳐서 진행되고 있다. 이러한 추진을 위해서는 먼저 각세목에 대하여 공통적으로 활용